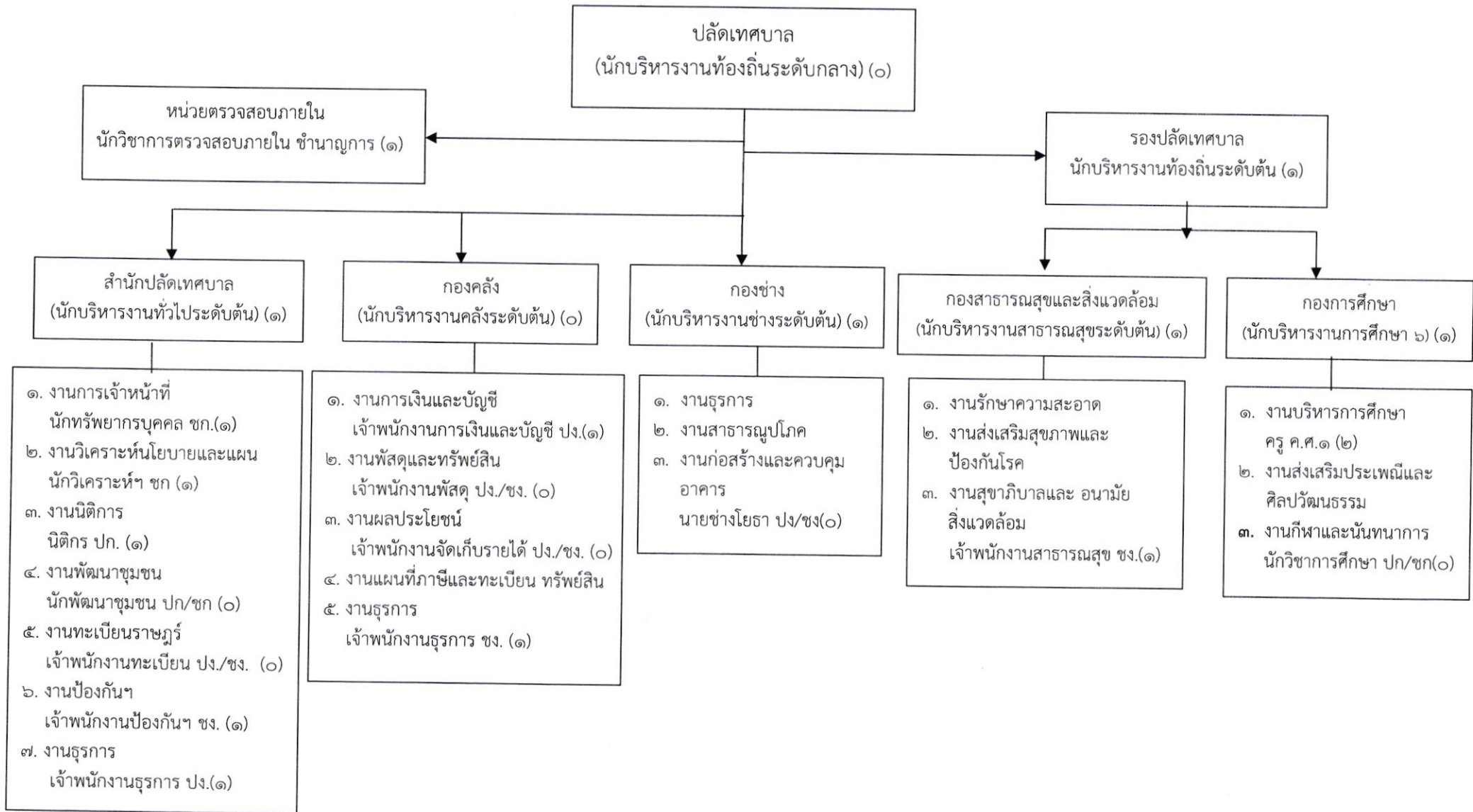


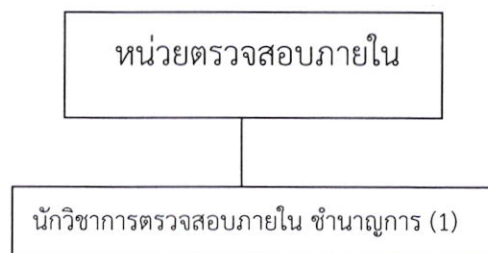
๑๒. แผนภูมิโครงสร้างการแบ่งส่วนราชการตามแผนอัตรากำลัง ๓ ปี

กรอบโครงสร้างส่วนราชการของเทศบาลตำบลหนองเสม็ด



๑๐. แผนภูมิโครงสร้างการแบ่งส่วนราชการตามแผนอัตรากำลัง ๓ ปี

กรอบ หน่วยตรวจสอบภายใน

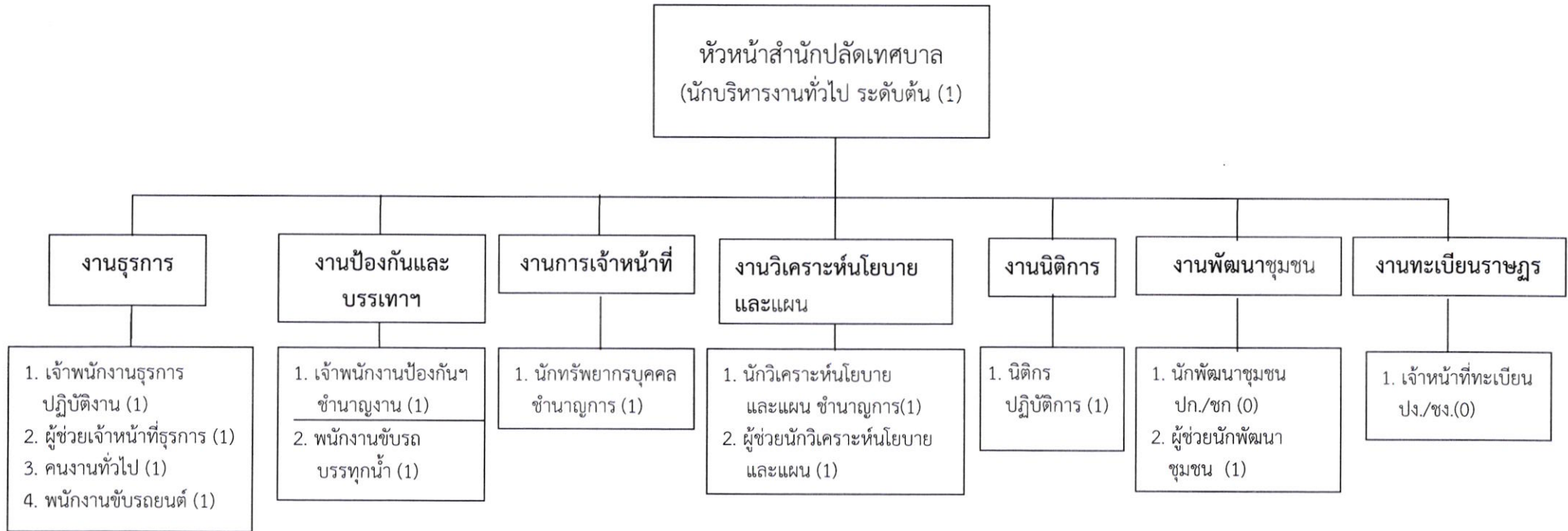


ระดับ	อำนาจการท้องถิ่น ระดับต้น	ชำนาญการ	ปฏิบัติการ	ชำนาญงาน	ปฏิบัติงาน	ลูกจ้างประจำ
จำนวน	-	1	-	-	-	-

พณ.จ้างประเภท ผู้เชี่ยวชาญ	พณ.จ้างประเภท ภารกิจ (คุณวุฒิ)	พณ.จ้างประเภท ภารกิจ (ทักษะ)	พณ.จ้าง ประเภททั่วไป
-	-	-	-

๑๐. แผนภูมิโครงสร้างการแบ่งส่วนราชการตามแผนอัตรากำลัง ๓ ปี

กรอบโครงสร้าง สำนักปลัดเทศบาล

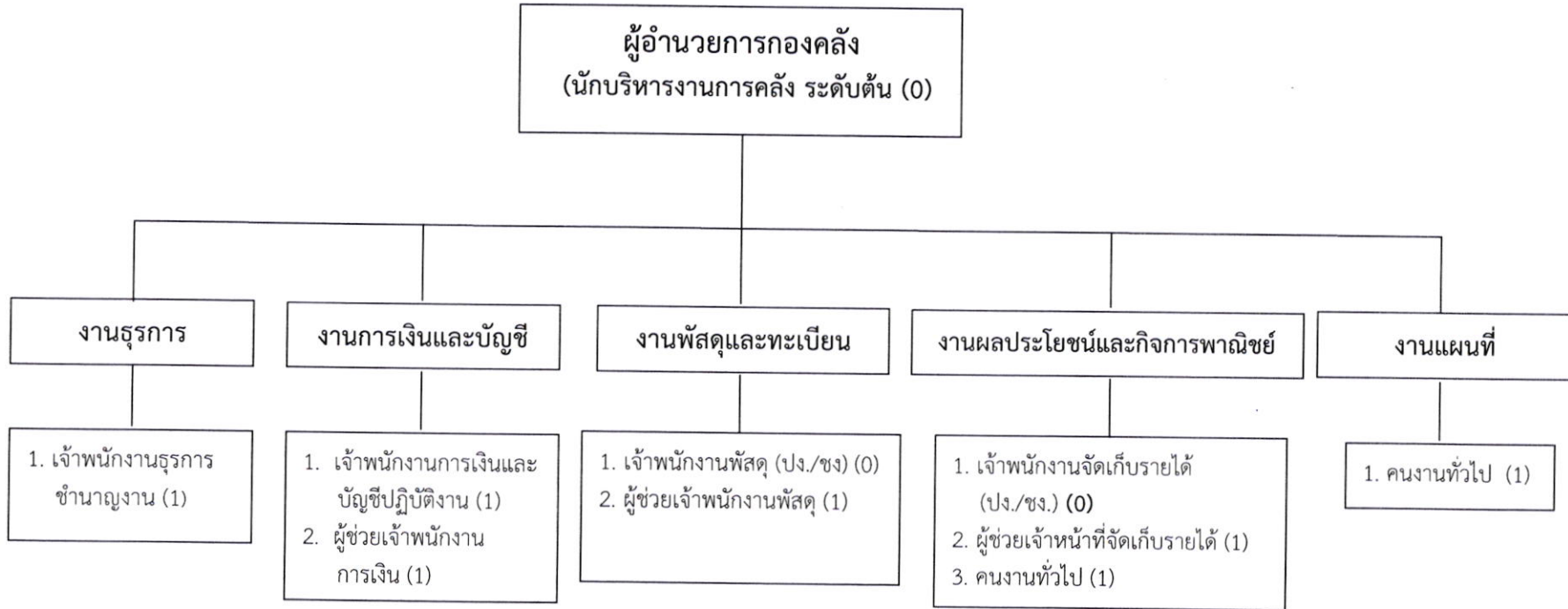


ระดับ	อำนาจการท้องถิ่น ระดับต้น	ชำนาญการ	ปฏิบัติการ	ชำนาญงาน	ปฏิบัติงาน	ลูกจ้างประจำ
จำนวน	1	2	1	1	1	-

พวง.จ้างประเภท ผู้เชี่ยวชาญ	พวง.จ้างประเภท ภารกิจ (คุณวุฒิ)	พวง.จ้างประเภท ภารกิจ (ทักษะ)	พวง.จ้างประเภท ทั่วไป
-	3	-	3

๑๐. แผนภูมิโครงสร้างการแบ่งส่วนราชการตามแผนอัตรากำลัง ๓ ปี

กรอบโครงสร้างกองคลัง

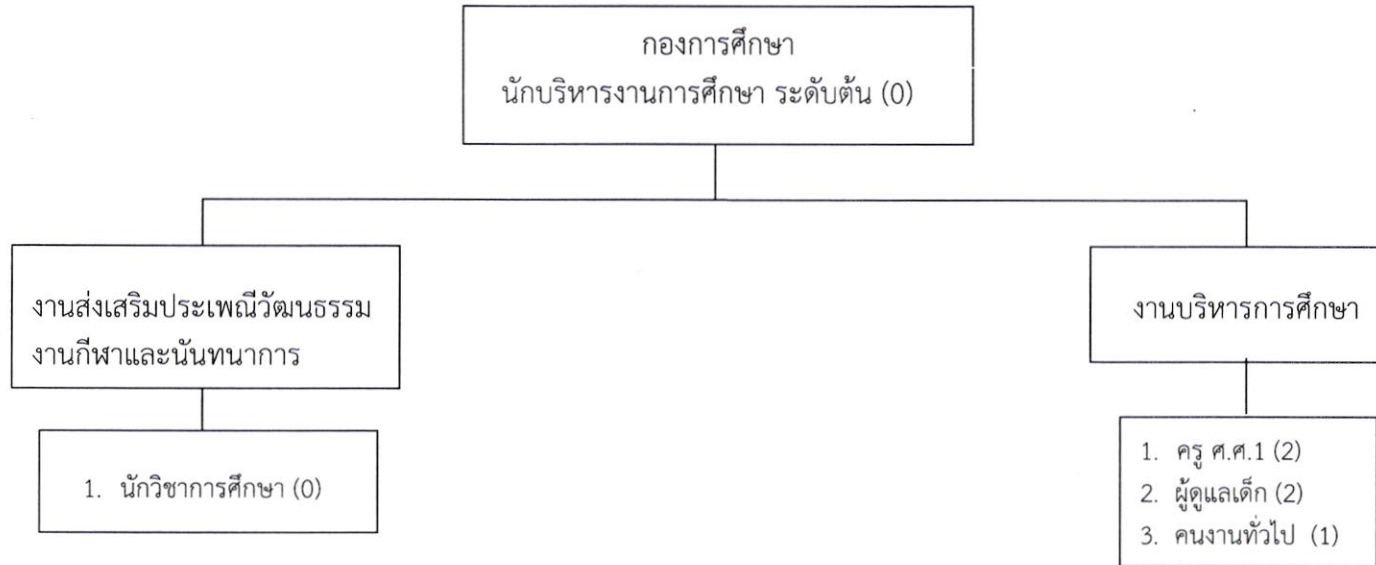


ระดับ	ผู้อำนวยการท้องถิ่น ระดับต้น	ชำนาญการ	ปฏิบัติการ	ชำนาญงาน	ปฏิบัติงาน	ลูกจ้างประจำ
จำนวน	-	-	-	1	1	-

พнг.จ้างประเภท ผู้เชี่ยวชาญ	พнг.จ้างประเภท ภารกิจ (คุณวุฒิ)	พнг.จ้างประเภท ภารกิจ (ทักษะ)	พнг.จ้าง ประเภททั่วไป
-	3	-	2

๑๐. แผนภูมิโครงสร้างการแบ่งส่วนราชการตามแผนอัตรากำลัง ๓ ปี

กรอบโครงสร้าง กองการศึกษา

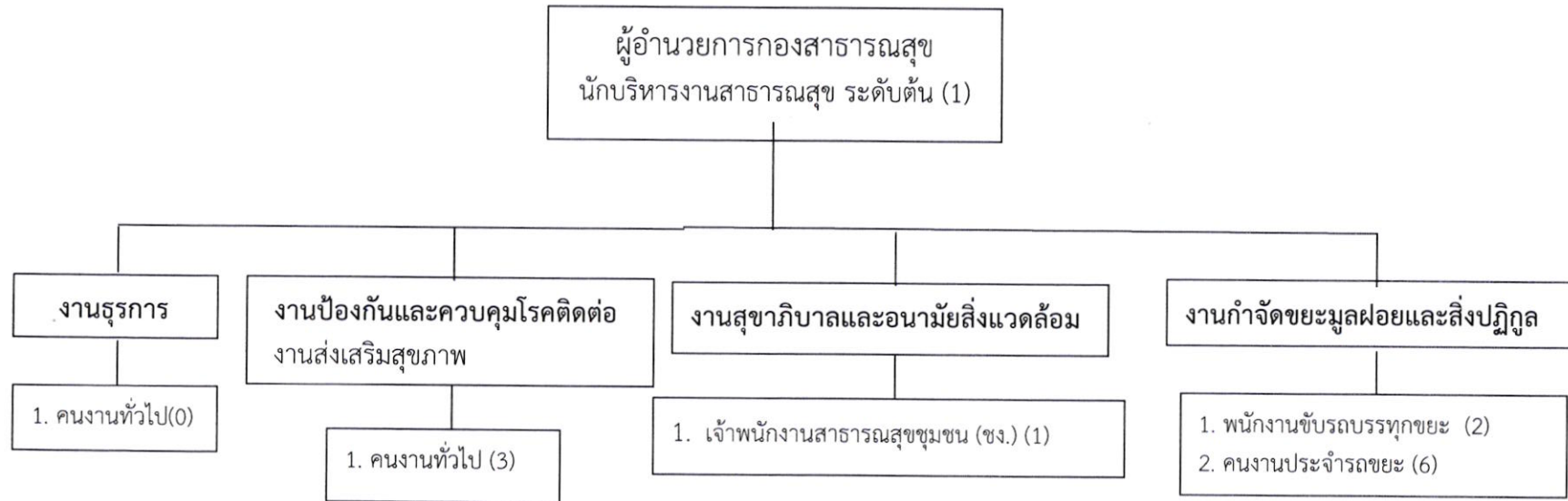


ระดับ	อำนาจการท้องถิ่น ระดับต้น	ชำนาญการ	ปฏิบัติการ	ชำนาญงาน	ปฏิบัติงาน	ลูกจ้างประจำ
จำนวน	-	-	2	-	-	-

พนง.จ้างประเภท ผู้เชี่ยวชาญ	พนง.จ้างประเภท ภารกิจ (คุณวุฒิ)	พนง.จ้างประเภท ภารกิจ (ทักษะ)	พนง.จ้าง ประเภททั่วไป
-	-	-	3

10. แผนภูมิโครงสร้างการแบ่งส่วนราชการตามแผนอัตรากำลัง 3 ปี

กรอบโครงสร้างกองสาธารณสุขและสิ่งแวดล้อม



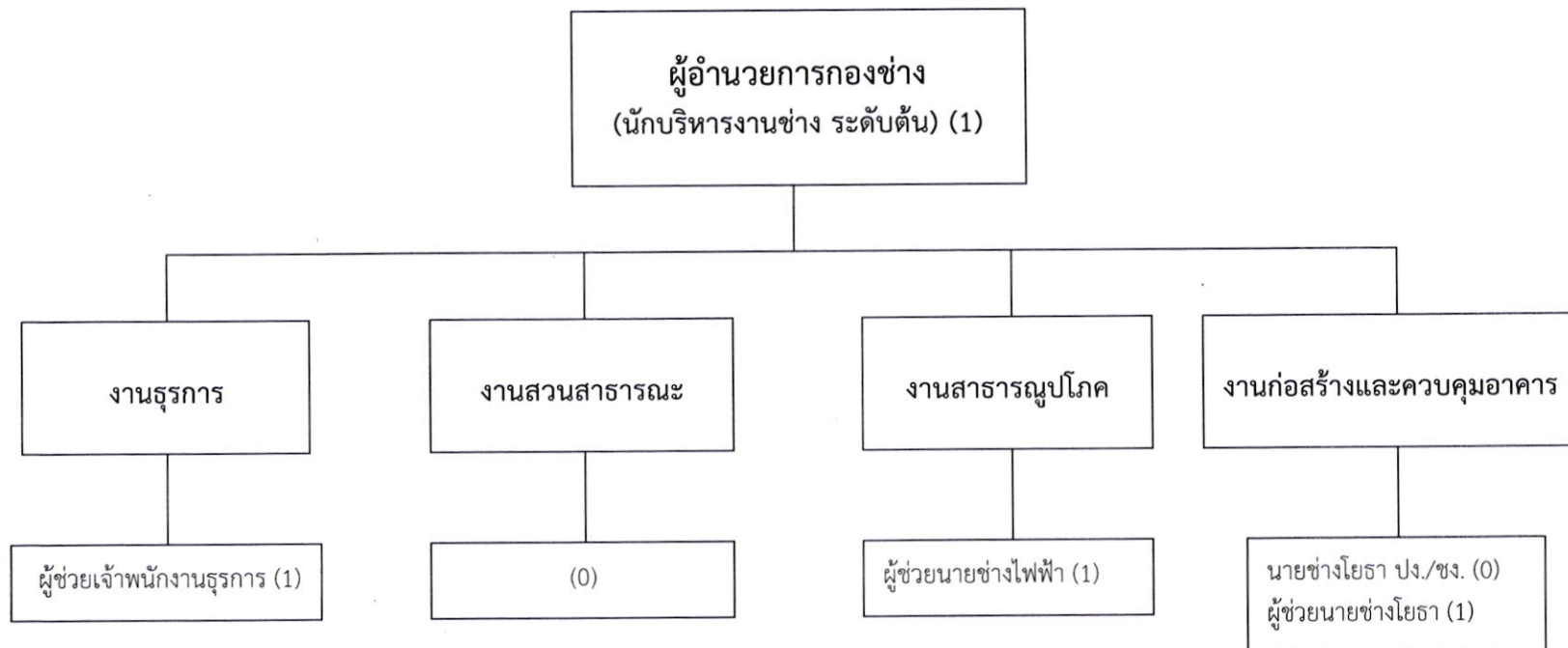
ระดับ	อำนาจการท้องถิ่น ระดับต้น	ชำนาญการ	ปฏิบัติการ	ชำนาญงาน	ปฏิบัติงาน	ลูกจ้างประจำ
จำนวน	1	-	-	1	-	-

พนง.จ้างประเภท ผู้เชี่ยวชาญ	พนง.จ้างประเภท ภารกิจ (คุณวุฒิ)	พนง.จ้างประเภท ภารกิจ (ทักษะ)	พนง.จ้างประเภท ทั่วไป
-	-	-	11

10. แผนภูมิโครงสร้างการแบ่งส่วนราชการตามแผนอัตรากำลัง 3 ปี

กรอบ กองช่าง

v



ระดับ	อำนาจการท้องถิ่น ระดับต้น	นายช่างโยธาปฏิบัติงาน/ ชำนาญงาน	ลูกจ้าง ประจำ
จำนวน	1	-	-

พนง.จ้างประเภท ผู้เชี่ยวชาญ	พนง.จ้างประเภท ภารกิจ (คุณวุฒิ)	พนง.จ้างประเภท ภารกิจ (ทักษะ)	พนง.จ้าง ประเภททั่วไป
-	3	-	-