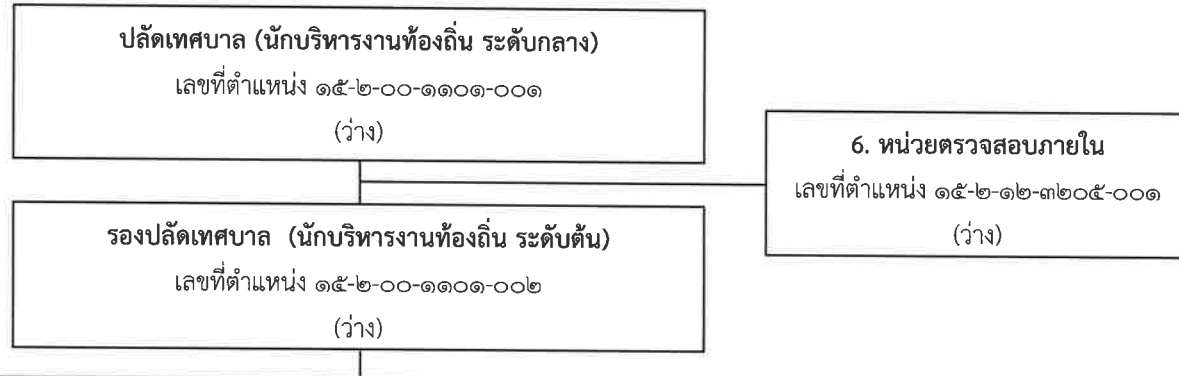


๑๐. แผนภูมิโครงสร้างการแบ่งส่วนราชการตามแผนอัตรากำลัง ๓ ปี ของเทศบาลตำบลหนองเสม็ด



๑. สำนักปลัด	๒. กองคลัง	๓. กองช่าง	๔. กองสาธารณสุขและสิ่งแวดล้อม	๕. กองการศึกษา
พนักงานเทศบาล ๑. หัวหน้าสำนักปลัดเทศบาล (บริหารงานทั่วไป) ผู้อำนวยการต้น (๑) เลขที่ตำแหน่ง ๑๕-๒-๐๑-๒๑๐๑-๐๐๑ (ว่าง) ๒. นักทรัพยากรบุคคล ปก (๑) เลขที่ตำแหน่ง ๑๕-๒-๐๑-๓๑๐๒-๐๐๑ นางสาวดวงหทัย มูลลี ๓. นักวิเคราะห์นโยบายและแผน ชก (๑) เลขที่ตำแหน่ง ๑๕-๒-๐๑-๓๑๐๓-๐๐๑ นางพวงพิศ ปัญญาภา ๔. นิติกร ปก (๑) เลขที่ตำแหน่ง ๑๕-๒-๐๑-๓๑๐๕-๐๐๑ นายอานนท์ ศรีชลาชัย ๕. นักพัฒนาชุมชน ชก (๑) เลขที่ตำแหน่ง ๑๕-๒-๐๑-๓๑๐๖-๐๐๑ นายจเร ถ้ำอุทก ๖. นักป้องกันและบรรเทาสาธารณภัย ชก (๑) เลขที่ตำแหน่ง ๑๕-๒-๐๑-๓๑๐๗-๐๐๑ พันจ่าเอกเต็ต ดวงนภา	พนักงานเทศบาล ๑. ผู้อำนวยการกองคลัง (บริหารงานการคลัง) ผู้อำนวยการต้น (๑) เลขที่ตำแหน่ง ๑๕-๒-๐๔-๑๑๐๑-๐๐๑ ว่าที่ ร้อยตรีณัฐกุล สัมฤทธิ์สุทธิ ๒. เจ้าพนักงานธุรการ ปง (๑) เลขที่ตำแหน่ง ๑๕-๒-๐๔-๔๑๐๑-๐๐๒ นายธรรณกร ธรรมชาติ ๓. เจ้าพนักงานการเงินและบัญชี ปง/ชง (๑) เลขที่ตำแหน่ง ๑๕-๒-๐๔-๔๒๐๑-๐๐๑ (ว่าง) ๔. เจ้าพนักงานพัสดุ ปง/ชง (๑) เลขที่ตำแหน่ง ๑๕-๒-๐๔-๔๒๐๓-๐๐๑ (ว่าง) ๕. เจ้าพนักงานจัดเก็บรายได้ ปง/ชง (๑) เลขที่ตำแหน่ง ๑๕-๒-๐๔-๔๒๐๔-๐๐๑ (ว่าง)	พนักงานเทศบาล ๑. ผู้อำนวยการกองช่าง (บริหารงานช่าง) ผู้อำนวยการต้น (๑) เลขที่ตำแหน่ง ๑๕-๒-๐๕-๒๑๐๓-๐๐๑ (ว่าง) ๒. นายช่างไฟฟ้า ปง (๑) เลขที่ตำแหน่ง ๑๕-๒-๐๕-๔๗๐๖-๐๐๑ นายณัฐพล เรืองจิตร ๓. นายช่างโยธา ปง/ชง (๑) เลขที่ตำแหน่ง ๑๕-๒-๐๕-๔๗๐๑-๐๐๑ (ว่าง)	พนักงานเทศบาล ๑. ผู้อำนวยการกองสาธารณสุขและสิ่งแวดล้อม (บริหารงานสาธารณสุข) ผู้อำนวยการต้น (๑) เลขที่ตำแหน่ง ๑๕-๒-๐๖-๒๑๐๔-๐๐๑ นายกรกฎ มนต์ประสิทธิ์ ๒. นักวิชาการสาธารณสุข ปก (๑) เลขที่ตำแหน่ง ๑๕-๒-๐๖-๓๖๐๑-๐๐๑ นางสาวรัตติยา วิจิตรสมบัติ	พนักงานเทศบาล ๑. ผู้อำนวยการกองการศึกษา (บริหารงานการศึกษา) ผู้อำนวยการต้น (๑) เลขที่ตำแหน่ง ๑๕-๒-๐๘-๒๑๐๗-๐๐๑ (ว่าง) ๒. นักวิชาการศึกษา ปก (๑) เลขที่ตำแหน่ง ๑๕-๒-๐๘-๓๘๐๓-๐๐๑ นางสาวจิรดา โพธิ์วร ๓. ครู (๒) - เลขที่ตำแหน่ง ๑๕-๒-๐๘-๖๖๐๐-๐๕๒ นางสาวพิน เขมาคม - เลขที่ตำแหน่ง ๑๕-๒-๐๘-๓๓๐๐-๐๕๓ นางสาวกนกพร หาญณรงค์ พนักงานจ้างตามภารกิจ ๑. ผู้ช่วยครูผู้ช่วย (๒) - นางสาวจันทร์ทิมา พิกุล - นางสาวนฤมล จันทร์หอม

<p>๗. เจ้าพนักงานธุรการ ปง (๑) เลขที่ตำแหน่ง ๑๕-๒-๐๑-๔๑๐๑-๐๐๑ นายปลัดพงษ์ มณีรัตน์ ๘. เจ้าพนักงานทะเบียน ปง./ซง. เลขที่ตำแหน่ง ๑๕-๒-๐๑-๔๑๐๒-๐๐๑ (ว่าง)</p> <p>พนักงานจ้างตามภารกิจ</p> <p>๑. ผู้ช่วยนักพัฒนาชุมชน (๑) นางสาวศิริวิมล เ็งกี้ ๒. ผช.นักวิเคราะห์นโยบายและแผน (๑) นางสาววันดี ปราบเสถียร ๓. ผู้ช่วยเจ้าพนักงานธุรการ (๑) นางสาวกนกกาญจน์ ทองโชติ ๔. ผู้ช่วยนักประชาสัมพันธ์ (๑) นางสาวนัทมน ชำปฎี ๕. ผู้ช่วยนักจัดการงานทั่วไป (๑) นางสาวแคร่เดียร์ กะตือดดี ๖. ผู้ช่วยนิติกร (๑) (ว่าง) ๗. พนักงานขับเครื่องจักรกลขนาดเบา (๑) นายไพฑูรย์ ชำสม</p> <p>พนักงานจ้างทั่วไป</p> <p>๑. พนักงานขับรถยนต์ (๑) นายปรีชา สงวนหงส์ ๒. พนักงานขับรถบรรทุกน้ำ (๑) (ว่าง) ๓. พนักงานดับเพลิง (๒) - นายศรีสุวรรณ เพ็องสุข - นายธานิล โกมลมาลัย ๔. คนงาน (๑) นางศรีไพร ขำวงษ์</p>	<p>พนักงานจ้างตามภารกิจ</p> <p>๑. ผู้ช่วยเจ้าพนักงานการเงินและบัญชี (๑) นางวัชรพันธ์ เจริญวิชัย ๒. ผู้ช่วยเจ้าพนักงานจัดเก็บรายได้ (๑) นางสาวเอมิกา แพทย์นุเคราะห์ ๓. ผู้ช่วยเจ้าพนักงานพัสดุ (๑) นางณิชารัชต์ งามเจริญ ๔. ผู้ช่วยนักวิชาการเงินและบัญชี (๑) นางสาวศินี ถนอมกุล</p> <p>พนักงานจ้างทั่วไป</p> <p>๑. คนงาน (๒) - นางพัชรี รอดมัน - นางสาวรัชฎาวัน อ่อนประดา</p>	<p>พนักงานจ้างตามภารกิจ</p> <p>๑. ผู้ช่วยนายช่างไฟฟ้า (๑) นายทัตพล เล็กผลา ๒. ผู้ช่วยนายช่างโยธา (๑) นายศุภกิจ เพ็งจินดา ๓. ผู้ช่วยเจ้าพนักงานธุรการ (๑) นางสาวชนันท์กานต์ รัศมีศาตพร</p> <p>พนักงานจ้างทั่วไป</p> <p>๑. คนงาน (๒) - นายดุขฎี หุนสนธิ - นายขจรศักดิ์ สารเนตร</p>	<p>พนักงานจ้างตามภารกิจ (ทักษะ)</p> <p>๑. พนักงานขับรถขยะ (๒) - นายเสนอ ศิริพงษ์ - นายปิยพงษ์ อลงกรณ์ภักดี</p> <p>พนักงานจ้างทั่วไป</p> <p>๑. พนักงานประจำรถขยะ (๖) - นายปฐมพงษ์ วันสาราษฎร์ - นายนิรุทธ์ วิสุทธิแพทย์ - นายนิรันดร์ วิสุทธิแพทย์ - นายไพบูลย์ บางขลา - นายสุรเดช สิงห์เขียว - นายวิชิต ทองแดง ๒. คนงาน (๔) - นายพิศาล บัลลังก์ - นายไพฑูรย์ หวานยิด - นายชยธร เกาะลอย - นายผดุงเดช ปานอินทร์</p>	<p>พนักงานจ้างทั่วไป</p> <p>๑. ผู้ดูแลเด็ก (๒) - นางสาวรุ่งอรุณ เรียงจันทร์ - นางสาวธนาภรณ์ สุขสวัสดิ์ ๒. คนงาน (๑) - นางสาวนิชชาวัลย์ ศรีบุญเรือง</p>
---	---	--	---	---

โครงสร้างกรอบอัตรากำลัง สำนักปลัดเทศบาล

หัวหน้าสำนักปลัดเทศบาล
นักบริหารงานทั่วไป ระดับต้น (ว่าง ๑)

งานธุรการ	งานการเจ้าหน้าที่	งานนโยบายและแผน	งานนิติการ	งานประชาสัมพันธ์	งานทะเบียนราษฎร	งานพัฒนาชุมชน	งานป้องกันและบรรเทา สาธารณภัย
<ul style="list-style-type: none"> - เจ้าพนักงานธุรการ ปง (๑) - ผช.เจ้าพนักงานธุรการ (๑) - ผช.นักจัดการงานทั่วไป (๑) - พนักงานขับรถยนต์ (๑) - คนงาน (๑) 	<ul style="list-style-type: none"> - นักทรัพยากรบุคคล ปก (๑) - ผช.เจ้าพนักงานธุรการ (งานการเจ้าหน้าที่) (กำหนดเพิ่ม ๑) 	<ul style="list-style-type: none"> - นักวิเคราะห์นโยบายและแผน ชก (๑) - ผช.นักวิเคราะห์ฯ (๑) 	<ul style="list-style-type: none"> - นิติกร ปก (๑) - ผช.นิติกร (ว่าง ๑) 	<ul style="list-style-type: none"> - ผช.นักประชาสัมพันธ์ (๑) 	<ul style="list-style-type: none"> - เจ้าพนักงานทะเบียน ปง/ขง (ว่าง ๑) 	<ul style="list-style-type: none"> - นักพัฒนาชุมชน ชก (๑) - ผช.นักพัฒนาชุมชน (๑) 	<ul style="list-style-type: none"> - นักป้องกันและบรรเทาสาธารณภัย ชก (๑) - ผช.เจ้าพนักงานป้องกันฯ (กำหนดเพิ่ม ๑) - พนง.ขับเคลื่อนจักรกลขนาดเบา (ทักษะ) (๑) - พนง.ขับรถบรรทุกน้ำ (ว่าง ๑) - พนง.ขับรถดับเพลิง (๒) (กำหนดเพิ่ม ๒)

ระดับ	อำนาจการ กลาง	อำนาจการ ต้น	ชำนาญ การ	ปฏิบัติการ	อาวุโส	ชำนาญ งาน	ปฏิบัติงาน	พนักงานจ้าง ตามภารกิจ	พนักงาน จ้างทั่วไป	รวม
จำนวน	-	๑	๓	๒	-	-	๒	๙	๗	๒๔

โครงสร้างกรอบอัตรากำลัง กองคลัง

ผู้อำนวยการกองคลัง
นักบริหารงานการคลัง ระดับต้น (๑)

งานธุรการ	งานการเงินและบัญชี	งานพัสดุและทรัพย์สิน	งานผลประโยชน์และ กิจการพาณิชย์	งานแผนที่ภาษีและ ทะเบียนทรัพย์สิน
- เจ้าพนักงานธุรการ ปง (๑)	- นักวิชาการเงินและบัญชี ปก/ชก (กำหนดเพิ่ม ๑) - เจ้าพนักงานการเงินและบัญชี ปง/ชง (ยิบเล็ก ๑) - ผช.นักวิชาการเงินและบัญชี (๑) - ผช.เจ้าพนักงานการเงินและบัญชี (๑)	- เจ้าพนักงานพัสดุ ปง/ชง (ว่าง ๑) - ผช.เจ้าพนักงานพัสดุ (๑) - (กำหนดเพิ่ม ๑)	- นักวิชาการจัดเก็บรายได้ (กำหนดเพิ่ม ๑) - เจ้าพนักงานจัดเก็บรายได้ ปง/ชง (ว่าง ๑) - ผช.เจ้าพนักงานจัดเก็บรายได้ (๑) - คนงาน (๑)	- คนงาน (๑) (กำหนดเพิ่ม ๑)

ระดับ	ผู้อำนวยการ กลาง	อำนวยการต้น	ชำนาญการ	ปฏิบัติการ	อาวุโส	ชำนาญงาน	ปฏิบัติงาน	พนักงานจ้าง ตามภารกิจ	พนักงาน จ้างทั่วไป	รวม
จำนวน	-	๑	-	๒	-	-	๔	๕	๓	๑๕

โครงสร้างกรอบอัตรากำลัง กองช่าง

ผู้อำนวยการกองช่าง
นักบริหารงานช่าง ระดับต้น (ว่าง ๑)

งานธุรการ	งานวิศวกรรมโยธา	งานสาธารณูปโภค
- ผช.เจ้าพนักงานธุรการ (๑)	- นายช่างโยธา ปง/ชง (ว่าง ๑) - ผช.นายช่างโยธา (๑) - คนงาน (๑)	- นายช่างไฟฟ้า ปง (๑) - ผช.นายช่างไฟฟ้า (๑) - คนงาน (๑)

ระดับ	ผู้อำนวยการ กลาง	ผู้อำนวยการ ต้น	ชำนาญการ	ปฏิบัติการ	อาวุโส	ชำนาญงาน	ปฏิบัติงาน	พนักงานจ้าง ตามภารกิจ	พนักงาน จ้างทั่วไป	รวม
จำนวน	-	๑	-	-	-	-	๒	๓	๒	๘

โครงสร้างกรอบอัตรากำลัง กองการศึกษา



ระดับ	อำนาจการต้น	ชำนาญการพิเศษ	ชำนาญการ	ปฏิบัติการ	อาวุโส	ชำนาญงาน	ปฏิบัติงาน	ครู			พนักงานจ้างตามภารกิจ	พนักงานจ้างทั่วไป	รวม
								วิทยฐานะครูชำนาญการพิเศษ	วิทยฐานะครูชำนาญการ	ครู			
จำนวน	๑	-	-	๑	-	-	-	-	๒	-	๒	๓	๙

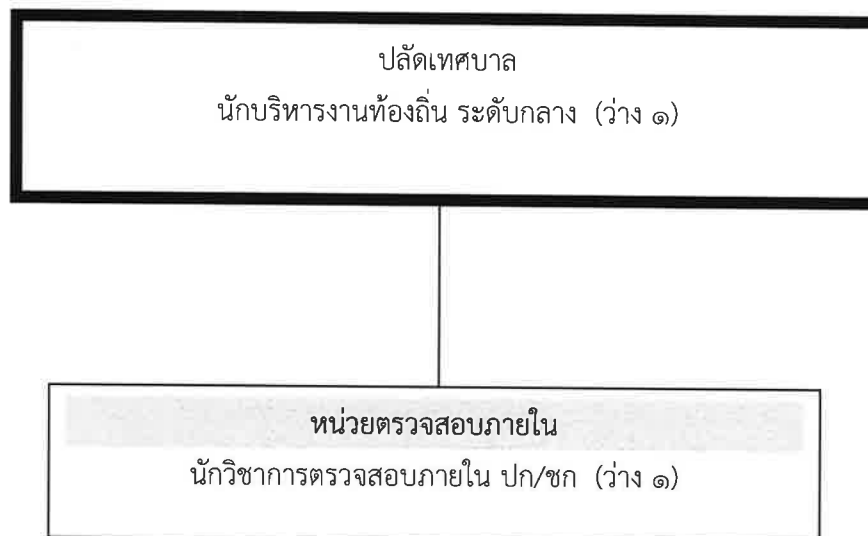
โครงสร้างกรอบอัตรากำลัง กองสาธารณสุขและสิ่งแวดล้อม

ผู้อำนวยการกองสาธารณสุขและสิ่งแวดล้อม
 นักบริหารงานสาธารณสุขและสิ่งแวดล้อม ระดับต้น (๑)

งานบริหารงานสาธารณสุข	งานสุขาภิบาลและอนามัยสิ่งแวดล้อม	งานป้องกันและควบคุมโรค	งานส่งเสริมสุขภาพ
- นักวิชาการสาธารณสุข ปก (๑)	- เจ้าพนักงานสาธารณสุข ปง/ชง (กำหนดเพิ่ม ๑) - พนักงานขับรถบรรทุกขยะ (ทักษะ) (๒) - พนักงานประจำรถขยะ (๒) - คนงาน (๔) (กำหนดเพิ่ม ๔)	- พยาบาลวิชาชีพ ปก/ชก (กำหนดเพิ่ม ๑)	- เจ้าพนักงานสาธารณสุข ปง/ชง (กำหนดเพิ่ม ๑)

ระดับ	ผู้อำนวยการ ต้น	ชำนาญ การพิเศษ	ชำนาญการ	ปฏิบัติการ	อาวุโส	ชำนาญงาน	ปฏิบัติงาน	พนักงานจ้าง ตามภารกิจ	พนักงาน จ้างทั่วไป	รวม
จำนวน	๑	-	-	๒	-	-	๒	๒	๑๔	๒๑

โครงสร้างกรอบอัตรากำลัง หน่วยตรวจสอบภายใน



ระดับ	อำนาจการ ต้น	ชำนาญ การพิเศษ	ชำนาญการ	ปฏิบัติการ	อาวุโส	ชำนาญงาน	ปฏิบัติงาน	พนักงาน จ้างตาม ภารกิจ	พนักงาน จ้างทั่วไป	รวม
จำนวน	-	-	๑	-	-	-	-	-	-	๑